

ЧАГОДОЩЕНСКИЙ СТЕКОЛЬНЫЙ ЗАВОД



Вчера / Сегодня / Завтра

ИСТОРИЯ

**Чагодощенский стеклозавод
был основан в 1931 году**

Удобное географическое положение и наличие железной дороги способствовали динамичному развитию предприятия.

Первоначально завод выпускал листовое стекло.

**В марте 1999 года при поддержке инвесторов
ООО «Чагодощенский стеклозавод и К»
реконструирован и перепрофилирован
на производство стеклотары.**

К 2003 году годовой объем выпускаемой продукции достиг
740 млн. единиц стеклотары.



1974 год



ИСТОРИЯ

В условиях повышенного спроса на продукцию принято решение о строительстве дочернего предприятия – ООО «ЧСЗ-Липецк». В июне 2006 года зарегистрирован стекольный завод, первый резидент особой экономической зоны. С интервалом в 1 год запущены первый и второй цеха по производству стеклобутылки.

С 2008 года и по настоящий день группа компаний ЧСЗ является одним из крупнейших производителей стеклотары в России.

ЧСЗ сохраняет долю выпуска стеклотары на уровне **11,5%** от общего выпуска стеклоизделий в России.

Оба завода оснащены высокотехнологичным оборудованием таких компаний-производителей, как «Parkinson-spencer LTD» (Великобритания), «TIAMA» (Франция), «AGR» (Америка), «LWNLufttechik» (Германия), «Zecchetti» (Италия), «Sklostroj», «MoraviaGlassTechnology» (Чехия).



На производстве используются только передовые технологии.

Производственные мощности заводов позволяют суммарно выпускать до

1.5
млрд.
единиц
стеклотары в год

или **1640** тонн стекла в сутки

Группой компании ЧСЗ разработано и освоено производство **363 видов стеклотары**

Предприятия группы компаний ЧСЗ успешно производят стеклотару для

- пивной
- ликероводочной
- пищевой
- и других отраслей промышленности

НАШИ ПРЕИМУЩЕСТВА

Сегодня мы делаем ставку на качество, конкурентоспособность и эффективность производства.



Команда стекловаров с опытом более 20 лет



Новые стекловаренные печи – гарантия бесперебойной работы в ближайшие 10 лет



Современное европейское оборудование для производства стеклотары и для его контроля



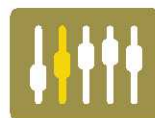
Инспектора, позволяющие отслеживать все важные параметры стеклоизделия



Контроль веса капли на всех линиях



Крытые склады на 120 млн. стеклотары



Автоматическая упаковка с термоусадкой



Высокий уровень формового участка с наличием станков ЧПУ



Асфальтированные площадки для хранения на 270 млн. стеклотары

НАШИ ПРЕИМУЩЕСТВА



Конкурентная логистика за счет оптимального расположения заводов от двух центров – Москвы и Санкт-Петербурга



Собственные подъездные жд пути на обоих заводах



В среднем мы отгружаем **60** автомобилей в сутки

В высокий сезон мы отгружаем до **90** автомашин в сутки



Высокий уровень производства и качества позволяет работать с транснациональными компаниями, такими как: **Carlsberg, ABInBevEfes, Heineken, Московская Пивоваренная Компания** и др.



ABInBev / EFES

**МОСКОВСКАЯ
ПИВОВАРЕННАЯ КОМПАНИЯ**

НАШИ ПОТРЕБИТЕЛИ



ЧСЗиК

2

печи

производительностью
300 тонн/сутки

1

печь

производительностью
200 тонн/сутки

На ЧСЗиК установлены
стеклоформирующие машины
«Sklostroj» (Чехия)



3 машины AL1110-2-2
и 5 машин AL-1110-2-1



Сегодня
ЧСЗ-Чагода
производит

1 590 000

бутылок

в сутки

1 104

бутылки

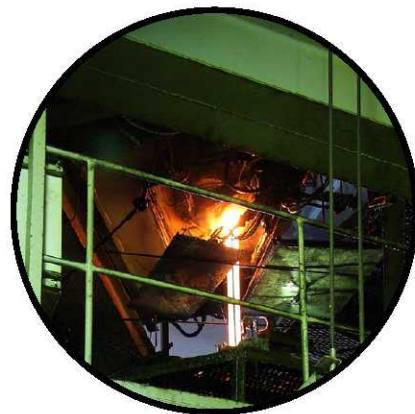
в минуту

ЧСЗ-ЛИПЕЦК

2

печи

производительностью
420 тонн/сутки



Для производства стеклотары
используются секционные
машины «Sklostroj» (Чехия)

 SKLOSTROJ

4 машины AL-1110-2-2
и 4 машины AL1112-2-2



Сегодня
ЧСЗ-Липецк
производит

2389 824

бутылок

в сутки

1660

бутылок

в минуту

КОНТРОЛЬ КАЧЕСТВА

Контроль качества на производстве проводится операторами и наладчиками стеклоформирующих машин на соответствие высоким требованиям Потребителей.

Дефекты устраняются на ранней стадии производства.

Производственные линии оснащены инспекционным оборудованием компании «TIAMA» (Франция).

Установлено контрольное оборудование M1, I-CAM, M-CAL, MultiP, Multi 4

Лаборатории технического контроля оснащены оборудованием американской компании «AGR».

Среди приборов: тестер на внутреннее давление и вертикальную нагрузку (RPT2), тестер для испытания на ударпрочность, тестер трения (ТТ), анализаторы толщины горячего напыления (HCMS) на корпусе бутылки и на венчике бутылки (HCMS), оптический анализатор геометрических параметров (VBG), анализатор инородных включений (Seedlab).

Приемочный контроль качества готовой продукции по геометрическим параметрам на номинальную полную вместимость, термостойкость, сопротивление внутреннему давлению и качеству отжига проводится высококвалифицированными специалистами отдела технического контроля.



Работаем 24/7



ПОЛИТИКА

Высшее руководство демонстрирует лидерство и приверженность в отношении пищевой безопасности продукции, соблюдения законодательных требований, экологической безопасности, выполнения требований и ожиданий потребителей посредством доведения информации через Политику.

Общее: Цели в области качества, безопасности и экологии развернуты для основных направлений деятельности, конкретизированы, обеспечены ресурсами, измеряемы. Ответственность за их достижение несут руководители всех уровней.

В рамках системы менеджмента качества:

Установлен процессный подход к управлению предприятием. Работа сотрудников организована по утвержденным правилам, которые зафиксированы в документации.

В рамках системы экологического менеджмента:

Деятельность предприятия направлена на снижение вредного воздействия производства на окружающую среду. Выделены и находятся под управлением значимые экологические аспекты.

Система менеджмента безопасности пищевой продукции:

Общее намерение и деятельность организации направлены на обеспечение безопасности стеклянной тары для здоровья человека.

Более подробно ознакомиться с документами Политики можно, нажав на кнопки ниже

[Политики ЧСЗиК](#)

[Политики ЧСЗ-Липецк](#)

СЕРТИФИКАТЫ

Действующие системы менеджмента, установленные на предприятии, соответствуют международным стандартам:

ООО «ЧСЗ-Липецк»: ГОСТ Р ИСО 9001 «Система менеджмента качества»;
ГОСТ Р ИСО 14001 «Системы экологического менеджмента»;
FSSC 22000 Схема сертификации систем безопасности пищевых продуктов включает следующие элементы: ISO 22000:2018, ISO/TS 22002-4:2013 и Дополнительные требования FSSC 22000 (версия 5.0).

ООО «ЧСЗиК»: ГОСТ Р ИСО 9001 «Система менеджмента качества»;
ГОСТ Р ИСО 14001 «Системы экологического менеджмента»;
ГОСТ Р ИСО 22000 «Система менеджмента безопасности пищевой продукции. Требования к организациям, участвующим в цепи создания пищевой продукции».

Более подробно ознакомиться с Сертификатами можно, нажав на кнопки ниже

[Сертификаты ЧСЗиК](#)

[Сертификаты ЧСЗ-Липецк](#)

НАША ПРОДУКЦИЯ



НАША ПРОДУКЦИЯ



НАША ПРОДУКЦИЯ



НАША ПРОДУКЦИЯ



НАША ПРОДУКЦИЯ



ООО «ЧСЗ и К»
Вологодская обл, п. Чагода
тел: +7 (81741) 214-40

ООО «ЧСЗ - Липецк»
Липецкая обл, пос. Матырский
тел: +7 (4742) 51-53-00,
+7 (4742) 51-52-00

www.chszlp.ru